

## Volkswagen T-Cross Life 1.0 | TSI 85 kW 116 PS 6-Gang



Unser Angebotspreis:

**30.390,-€**

25.538,- € netto

19 % MwSt ausweisbar



### Schnellinformationen

|               |                         |                  |                     |
|---------------|-------------------------|------------------|---------------------|
| Fahrzeugart   | Neufahrzeug             | Klasse           | T-Cross             |
| Kategorie     | SUV/Geländewagen/Pickup | Hubraum          | 999 cm <sup>3</sup> |
| Erstzulassung |                         | Außenfarbe       | Grau                |
| Laufleistung  | 0 km                    | Innenfarbe       | Andere              |
| Leistung      | 85 kW (116 PS)          | Innenausstattung | Stoff               |
| Kraftstoffart | Benzin                  |                  |                     |
| Getriebe      | Schaltgetriebe          |                  |                     |



Verkaufsleiterin VW  
Nicole Sachs

+49 3841 / 7400-0

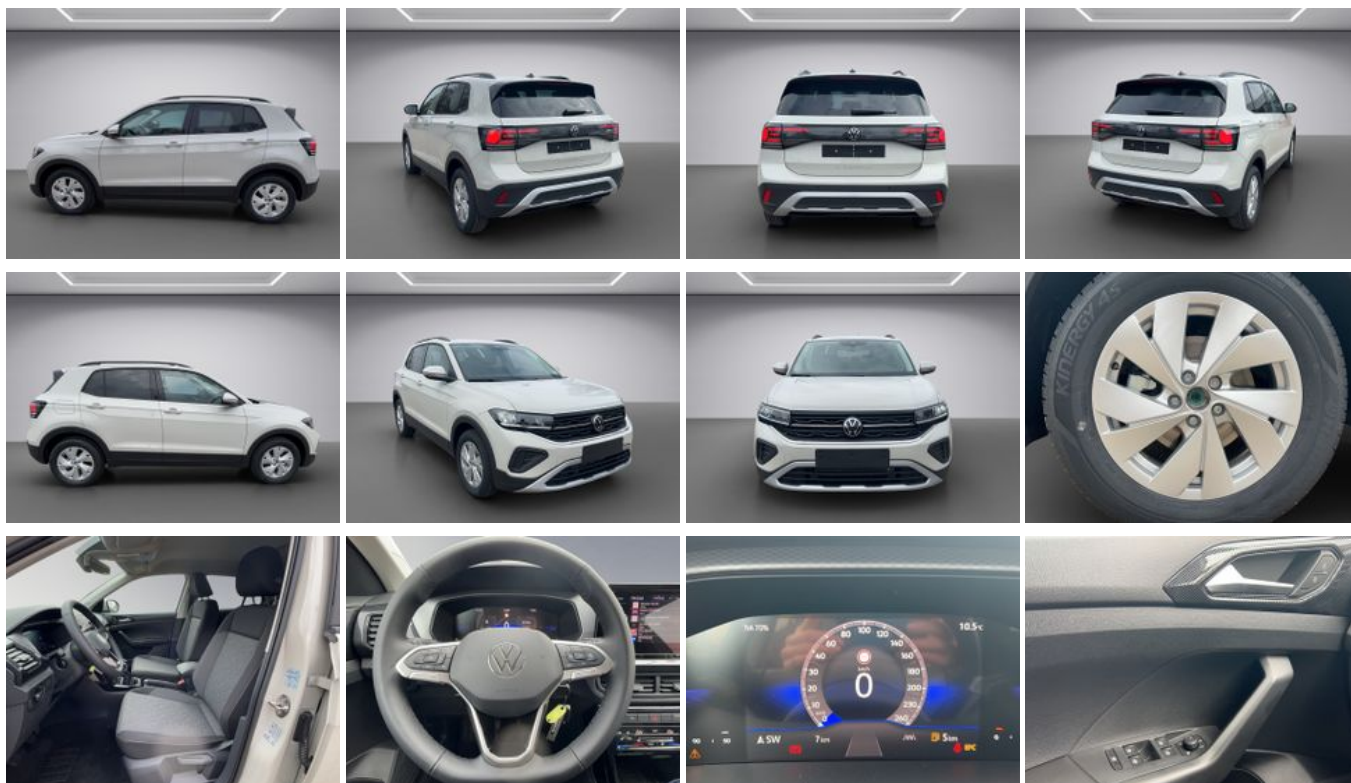
nicole.sachs@awus.mobile.de

### Umwelt und Normen

|   |       |
|---|-------|
| Energieverbrauch (kombiniert) in l/100 km:        | 6,2   |
| CO <sub>2</sub> -Emissionen (kombiniert) in g/km: | 135,0 |
| CO <sub>2</sub> -Klasse:                          | D     |

## Fahrzeugausstattung

|                                 |                                  |
|---------------------------------|----------------------------------|
| 2-Zonen-Klimaautomatik          | ABS                              |
| Abgedunkelte Scheiben           | Abstandswarner                   |
| Abstandswarner                  | Allwetterreifen                  |
| Android Auto                    | Apple CarPlay                    |
| Armlehne                        | Berganfahrassistent              |
| Bluetooth                       | Dachreling                       |
| ESP                             | Elektr. Fensterheber             |
| Elektr. Seitenspiegel           | Elektr. Seitenspiegel anklappbar |
| Elektr. Wegfahrsperr            | Fernlichtassistent               |
| Freisprecheinrichtung           | Geschwindigkeitsbegrenzer        |
| Induktionsladen für Smartphones | Innenspiegel autom. abblendend   |
| Isofix                          | Isofix Beifahrersitz             |
| Lederlenkrad                    | Leichtmetallfelgen               |
| Lichtsens                       | Multifunktionslenkrad            |
| Müdigkeitswarner                | Navigationssystem                |
| Notbremsassistent               | Notrufsystem                     |
| Partikelfilter                  | Regensens                        |
| Reifendruckkontrolle            | Servolenkung                     |
| Sitzheizung                     | Spurhalteassistent               |
| Start/Stop-Automatik            | Touchscreen                      |
| Traktionskontrolle              | USB                              |
| Umklappbarer Beifahrersitz      | Verkehrszeichenerkennung         |
| Volldigitales Kombiinstrument   | Zentralverriegelung              |



\* Ehemaliger Neupreis (Unverbindliche Preisempfehlung des Herstellers am Tag der Erstzulassung)

\*\* Die angegebenen Verbrauchs- und Emissionswerte wurden nach den gesetzlich vorgeschriebenen Messverfahren ermittelt. Am 1. Januar 2022 hat der WLTP-Prüfzyklus den NEFZ-Prüfzyklus vollständig ersetzt, sodass für nach diesem Datum neu typgenehmigte Fahrzeuge keine NEFZ-Werte vorliegen. Weitere Informationen zum offiziellen Kraftstoffverbrauch und den offiziellen spezifischen CO<sub>2</sub>-Emissionen neuer Personenkraftwagen können dem "Leitfaden über den Kraftstoffverbrauch, die CO<sub>2</sub>-Emission und den Stromverbrauch neuer Personenkraftwagen" entnommen werden, der an allen Verkaufsstellen, bei der Deutsche Automobil Treuhand GmbH (DAT), Hellmuth-Hirth-Straße 1, 73760 Ostfildern-Scharnhausen, und unter <https://www.dat.de/co2/> unentgeltlich erhältlich ist.

**Weitere Informationen zum Fahrzeug und Finanzierung finden Sie auf unserer Homepage**

