

Audi S4 Avant 3.0 TDI quattro ,Matrix-LED,Optikpaket

Audi Gebrauchtwagen
:plus

Unser Angebotspreis:

42.890,-€

36.042,- € netto

19 % MwSt ausweisbar

Schnellinformationen

| | | | |
|---------------|-------------------|------------------|----------------------|
| Fahrzeugart | Gebrauchtfahrzeug | Klasse | S4 |
| Kategorie | Kombi | Hubraum | 2967 cm ³ |
| Erstzulassung | 12/2021 | Außenfarbe | Grau |
| Laufleistung | 100262 km | Innenfarbe | Schwarz |
| Leistung | 251 kW (341 PS) | Innenausstattung | Alcantara |
| Kraftstoffart | Diesel | | |
| Getriebe | Automatik | | |

Verkaufsberater
Gebrauchtwagen

René Warncke

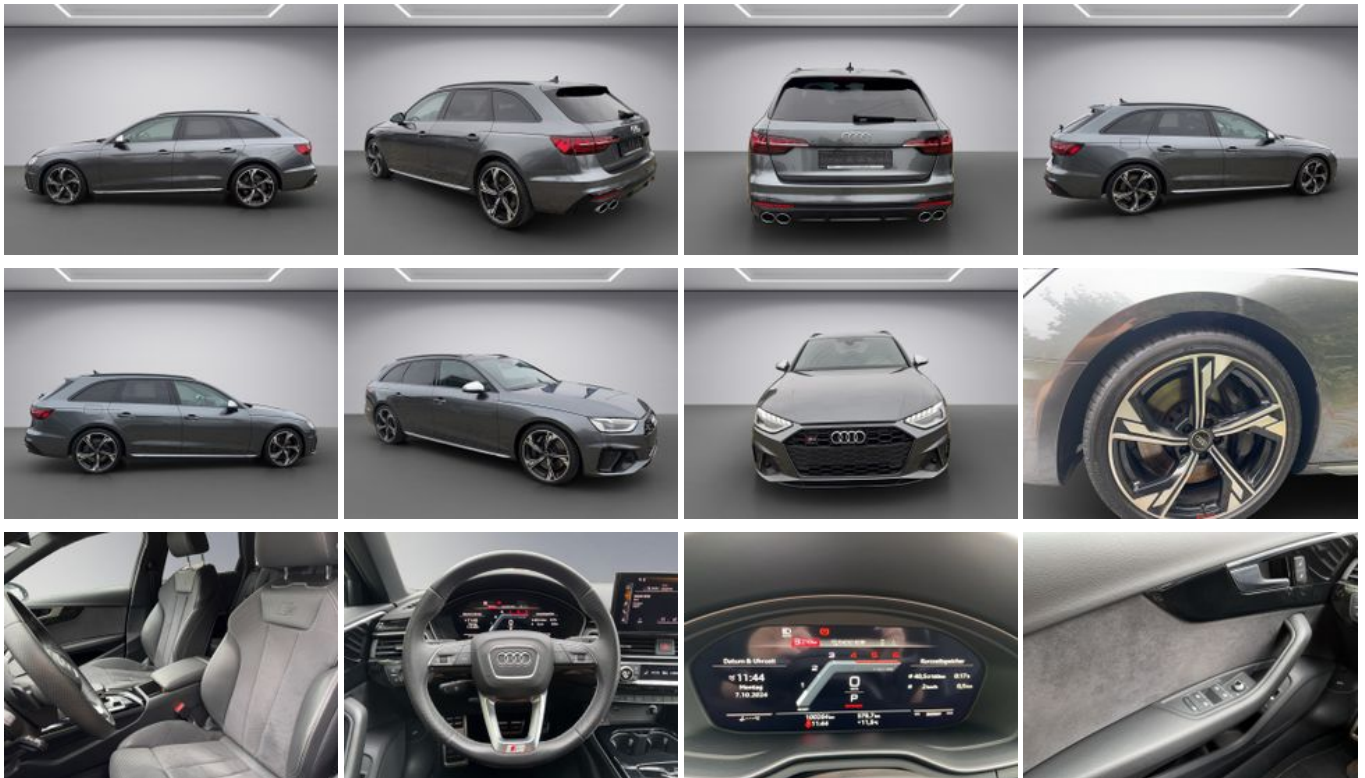
+49 3841 / 7400-23

rene.warncke@awus-
mobile.de

Umwelt und Normen

Fahrzeugausstattung

| | |
|-----------------------------------|-------------------------------|
| 3-Zonen-Klimaautomatik | ABS |
| Abgedunkelte Scheiben | Abstandswarner |
| Abstandswarner | Alarmanlage |
| Allradantrieb | Ambiente-Beleuchtung |
| Anhängerkupplung | Armlehne |
| Blendfreies Fernlicht | Bluetooth |
| Bordcomputer | Dachreling |
| ESP | Elektr. Fensterheber |
| Elektr. Heckklappe | Elektr. Seitenspiegel |
| Elektr. Seitenspiegel anklappbar | Elektr. Sitzeinstellung |
| Elektr. Wegfahrsperre | Fernlichtassistent |
| Freisprecheinrichtung | Garantie |
| Geschwindigkeitsbegrenzer | HU neu |
| Innenspiegel autom. abblendend | Isofix |
| Lederlenkrad | Leichtmetallfelgen |
| Lichtsensor | Lordosenstütze |
| Metallic | Multifunktionslenkrad |
| Navigationssystem | Notbremsassistent |
| Notrufsystem | Partikelfilter |
| Regensensor | Reifendruckkontrolle |
| Scheckheftgepflegt | Scheinwerferreinigung |
| Schlüssellose Zentralverriegelung | Servolenkung |
| Sitzheizung | Sportfahrwerk |
| Sportsitze | Spurhalteassistent |
| Start/Stop-Automatik | Touchscreen |
| Traktionskontrolle | USB |
| Verkehrszeichenerkennung | Volldigitales Kombiinstrument |
| Zentralverriegelung | |



* Ehemaliger Neupreis (Unverbindliche Preisempfehlung des Herstellers am Tag der Erstzulassung)

** Die angegebenen Verbrauchs- und Emissionswerte wurden nach den gesetzlich vorgeschriebenen Messverfahren ermittelt. Am 1. Januar 2022 hat der WLTP-Prüfzyklus den NEFZ-Prüfzyklus vollständig ersetzt, sodass für nach diesem Datum neu typgenehmigte Fahrzeuge keine NEFZ-Werte vorliegen. Weitere Informationen zum offiziellen Kraftstoffverbrauch und den offiziellen spezifischen CO₂-Emissionen neuer Personenkraftwagen können dem "Leitfaden über den Kraftstoffverbrauch, die CO₂-Emission und den Stromverbrauch neuer Personenkraftwagen" entnommen werden, der an allen Verkaufsstellen, bei der Deutsche Automobil Treuhand GmbH (DAT), Hellmuth-Hirth-Straße 1, 73760 Ostfildern-Scharnhausen, und unter <https://www.dat.de/co2/> unentgeltlich erhältlich ist.

Weitere Informationen zum Fahrzeug und Finanzierung finden Sie auf unserer Homepage

