

Audi Q5 Sportback Sportback TFSI e advanced

Audi Gebrauchtwagen
:plus

Unser Angebotspreis:

49.890,-€

Differenzbesteuert gemäß §25a UStG

Schnellinformationen

Fahrzeugart	Gebrauchtfahrzeug	Klasse	Q5
Kategorie	SUV/Geländewagen/Pic kup	Hubraum	1984 cm ³
Erstzulassung	06/2022	Außenfarbe	Schwarz
Laufleistung	36625 km	Innenfarbe	Schwarz
Leistung	220 kW (299 PS)	Innenausstattung	Teilleder
Kraftstoffart	Hybrid (Benzin/Elektro)	Plug-in-Hybrid	Ja
Getriebe	Automatik		

Verkaufsberater
Gebrauchtwagen

René Warncke

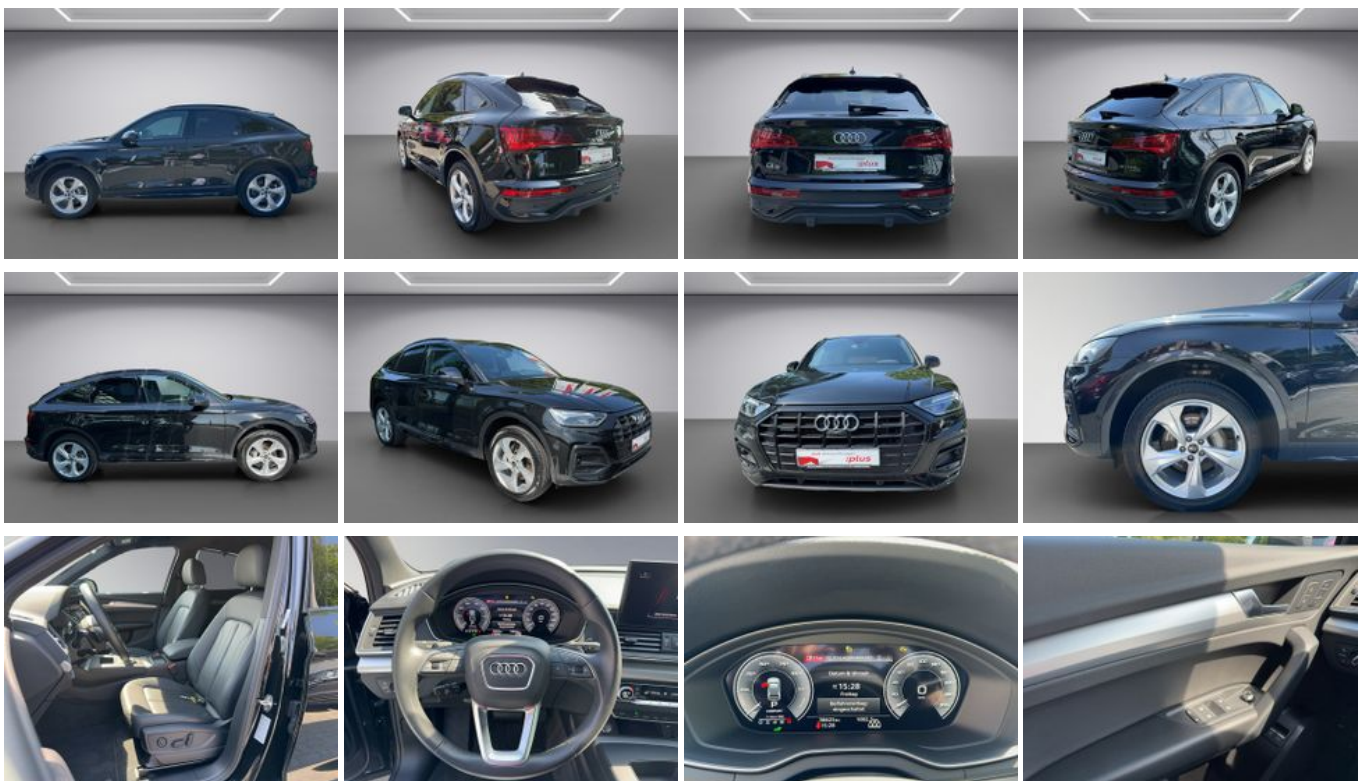
+49 3841 / 7400-23

rene.warncke@awus-
mobile.de

Umwelt und Normen

Fahrzeugausstattung

3-Zonen-Klimaautomatik	ABS
Abgedunkelte Scheiben	Abstandswarner
Abstandswarner	Allradantrieb
Ambiente-Beleuchtung	Android Auto
Apple CarPlay	Armlehne
Bluetooth	Bordcomputer
Dachreling	ESP
Elektr. Fensterheber	Elektr. Heckklappe
Elektr. Seitenspiegel	Elektr. Seitenspiegel anklappbar
Elektr. Sitzeinstellung	Elektr. Sitzeinstellung mit Memory-Funktion
Elektr. Wegfahrsperre	Fernlichtassistent
Freisprecheinrichtung	Garantie
Gepäckraumabtrennung	Geschwindigkeitsbegrenzer
HU neu	Innenspiegel autom. abblendend
Isofix	Lederlenkrad
Leichtmetallfelgen	Lichtsensor
Lordosenstütze	Metallic
Multifunktionslenkrad	Navigationssystem
Notbremsassistent	Notrufsystem
Partikelfilter	Plug-in-Hybrid
Reifendruckkontrolle	Schaltwippen
Schlüssellose Zentralverriegelung	Servolenkung
Sitzheizung	Soundsystem
Sportfahrwerk	Sprachsteuerung
Spurhalteassistent	Start/Stop-Automatik
Totwinkel-Assistent	Touchscreen
Traktionskontrolle	USB
Verkehrszeichenerkennung	Volldigitales Kombiinstrument
Zentralverriegelung	



* Ehemaliger Neupreis (Unverbindliche Preisempfehlung des Herstellers am Tag der Erstzulassung)

** Die angegebenen Verbrauchs- und Emissionswerte wurden nach den gesetzlich vorgeschriebenen Messverfahren ermittelt. Am 1. Januar 2022 hat der WLTP-Prüfzyklus den NEFZ-Prüfzyklus vollständig ersetzt, sodass für nach diesem Datum neu typgenehmigte Fahrzeuge keine NEFZ-Werte vorliegen. Weitere Informationen zum offiziellen Kraftstoffverbrauch und den offiziellen spezifischen CO₂-Emissionen neuer Personenkraftwagen können dem "Leitfaden über den Kraftstoffverbrauch, die CO₂-Emission und den Stromverbrauch neuer Personenkraftwagen" entnommen werden, der an allen Verkaufsstellen, bei der Deutsche Automobil Treuhand GmbH (DAT), Hellmuth-Hirth-Straße 1, 73760 Ostfildern-Scharnhausen, und unter <https://www.dat.de/co2/> unentgeltlich erhältlich ist.

Weitere Informationen zum Fahrzeug und Finanzierung finden Sie auf unserer Homepage

