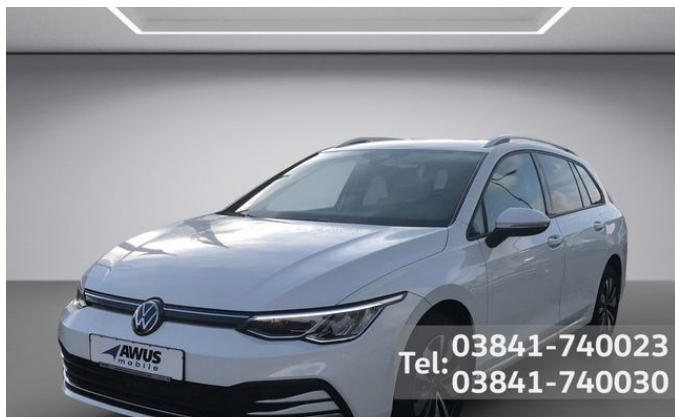


Volkswagen Golf VIII Variant 1.5TSI Move AHK



Unser Angebotspreis:

26.990,-€

22.681,- € netto

19 % MwSt ausweisbar

Tel: 03841-740023
03841-740030

Schnellinformationen

| | | | |
|---------------|-------------------|------------------|----------------------|
| Fahrzeugart | Gebrauchtfahrzeug | Klasse | Golf |
| Kategorie | Kombi | Hubraum | 1498 cm ³ |
| Erstzulassung | 02/2024 | Außenfarbe | Weiß |
| Laufleistung | 18371 km | Innenfarbe | Andere |
| Leistung | 96 kW (131 PS) | Innenausstattung | Stoff |
| Kraftstoffart | Benzin | | |
| Getriebe | Schaltgetriebe | | |

Verkaufsberater
Gebrauchtwagen

René Warncke

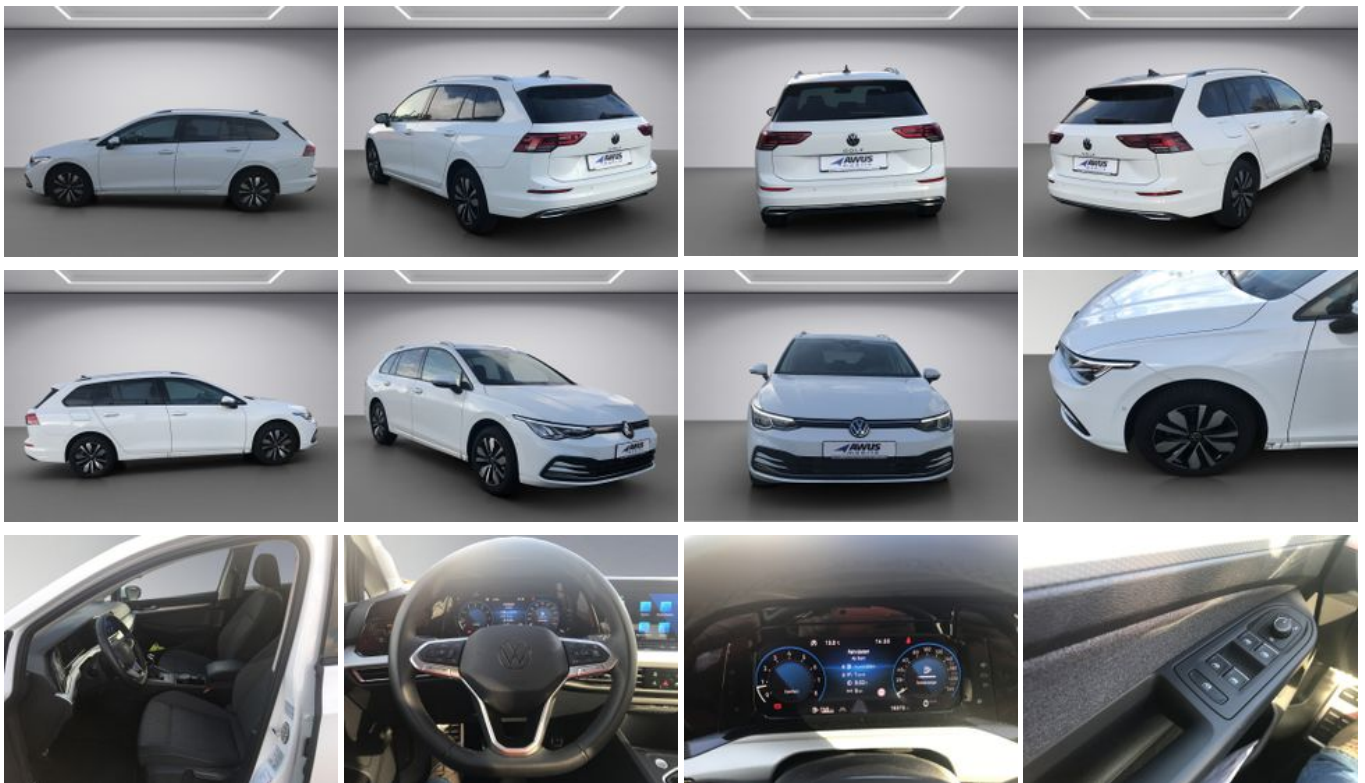
+49 3841 / 7400-23

rene.warncke@awus-
mobile.de

Umwelt und Normen

Fahrzeugausstattung

| | |
|--------------------------------|---------------------------------|
| 3-Zonen-Klimaautomatik | ABS |
| Abgedunkelte Scheiben | Abstandswarner |
| Abstandswarner | Allwetterreifen |
| Ambiente-Beleuchtung | Android Auto |
| Anhängerkupplung | Apple CarPlay |
| Armlehne | Beheizbares Lenkrad |
| Berganfahrassistent | Bluetooth |
| Bordcomputer | Dachreling |
| ESP | Elektr. Fensterheber |
| Elektr. Seitenspiegel | Elektr. Wegfahrsperre |
| Fernlichtassistent | Freisprecheinrichtung |
| Garantie | Geschwindigkeitsbegrenzer |
| HU neu | Induktionsladen für Smartphones |
| Innenspiegel autom. abblendend | Isofix |
| Isofix Beifahrersitz | Lederlenkrad |
| Leichtmetallfelgen | Lichtsensor |
| Lordosenstütze | Multifunktionslenkrad |
| Müdigkeitswarner | Navigationssystem |
| Notbremsassistent | Notrufsystem |
| Partikelfilter | Regensensor |
| Reifendruckkontrolle | Scheckheftgepflegt |
| Servolenkung | Sitzheizung |
| Sprachsteuerung | Spurhalteassistent |
| Start/Stop-Automatik | Touchscreen |
| Traktionskontrolle | USB |
| Verkehrszeichenerkennung | Volldigitales Kombiinstrument |
| Zentralverriegelung | |



* Ehemaliger Neupreis (Unverbindliche Preisempfehlung des Herstellers am Tag der Erstzulassung)

** Die angegebenen Verbrauchs- und Emissionswerte wurden nach den gesetzlich vorgeschriebenen Messverfahren ermittelt. Am 1. Januar 2022 hat der WLTP-Prüfzyklus den NEFZ-Prüfzyklus vollständig ersetzt, sodass für nach diesem Datum neu typgenehmigte Fahrzeuge keine NEFZ-Werte vorliegen. Weitere Informationen zum offiziellen Kraftstoffverbrauch und den offiziellen spezifischen CO₂-Emissionen neuer Personenkraftwagen können dem "Leitfaden über den Kraftstoffverbrauch, die CO₂-Emission und den Stromverbrauch neuer Personenkraftwagen" entnommen werden, der an allen Verkaufsstellen, bei der Deutsche Automobil Treuhand GmbH (DAT), Hellmuth-Hirth-Straße 1, 73760 Ostfildern-Scharnhausen, und unter <https://www.dat.de/co2/> unentgeltlich erhältlich ist.

Weitere Informationen zum Fahrzeug und Finanzierung finden Sie auf unserer Homepage

