

## Volkswagen T-Cross 1.0TSI Move



Unser Angebotspreis:

**21.990,-€**

18.479,- € netto

19 % MwSt ausweisbar



### Schnellinformationen

Fahrzeugart	Gebrauchtfahrzeug	Klasse	T-Cross
Kategorie	SUV/Geländewagen/Pic kup	Hubraum	999 cm <sup>3</sup>
Erstzulassung	11/2023	Außenfarbe	Silber
Laufleistung	3563 km	Innenfarbe	Andere
Leistung	70 kW (95 PS)	Innenausstattung	Stoff
Kraftstoffart	Benzin		
Getriebe	Schaltgetriebe		



Verkaufsberater  
Björn Weber  
+49 385 / 4803-109  
bjoern.weber@awus-  
mobile.de

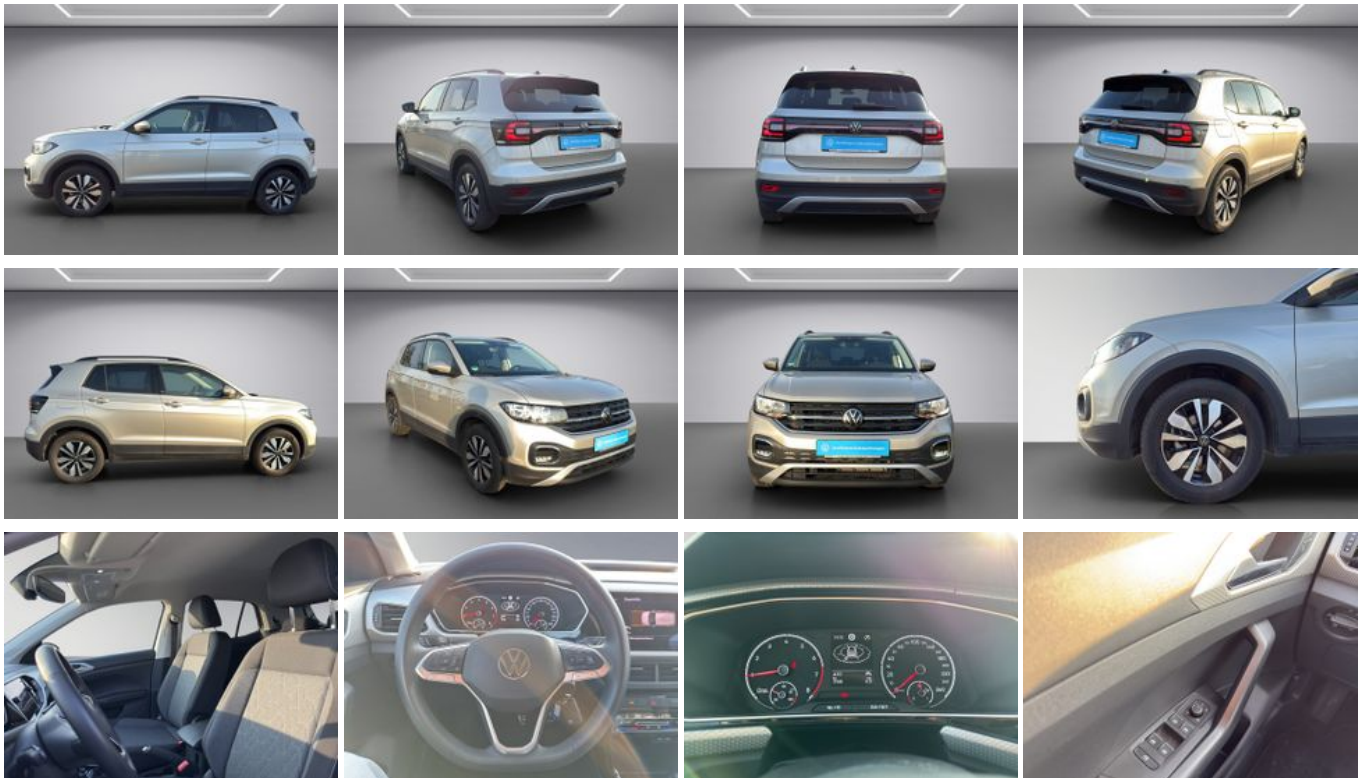


Verkaufsberater  
Thomas Holzer  
+49 385/ 4803-125  
thomas.holzer@awus-  
mobile.de

### Umwelt und Normen

## Fahrzeugausstattung

ABS	Abgedunkelte Scheiben
Abstandswarner	Abstandswarner
Allwetterreifen	Ambiente-Beleuchtung
Android Auto	Apple CarPlay
Armlehne	Berganfahrassistent
Bluetooth	Bordcomputer
Dachreling	ESP
Elektr. Fensterheber	Elektr. Seitenspiegel
Elektr. Seitenspiegel anklappbar	Elektr. Wegfahrsperr
Fernlichtassistent	Freisprecheinrichtung
Garantie	Geschwindigkeitsbegrenzer
HU neu	Innenspiegel autom. abblendend
Isofix	Isofix Beifahrersitz
Klimaautomatik	Lederlenkrad
Leichtmetallfelgen	Lichtsens
Metallic	Multifunktionslenkrad
Musikstreaming integriert	Müdigkeitswarner
Navigationssystem	Nebelscheinwerfer
Notbremsassistent	Notrufsystem
Partikelfilter	Regensens
Reifendruckkontrolle	Scheckheftgepflegt
Servolenkung	Sitzheizung
Spurhalteassistent	Start/Stop-Automatik
Touchscreen	Traktionskontrolle
USB	Umklappbarer Beifahrersitz
Verkehrszeichenerkennung	Zentralverriegelung



\* Ehemaliger Neupreis (Unverbindliche Preisempfehlung des Herstellers am Tag der Erstzulassung)

\*\* Die angegebenen Verbrauchs- und Emissionswerte wurden nach den gesetzlich vorgeschriebenen Messverfahren ermittelt. Am 1. Januar 2022 hat der WLTP-Prüfzyklus den NEFZ-Prüfzyklus vollständig ersetzt, sodass für nach diesem Datum neu typgenehmigte Fahrzeuge keine NEFZ-Werte vorliegen. Weitere Informationen zum offiziellen Kraftstoffverbrauch und den offiziellen spezifischen CO<sub>2</sub>-Emissionen neuer Personenkraftwagen können dem "Leitfaden über den Kraftstoffverbrauch, die CO<sub>2</sub>-Emission und den Stromverbrauch neuer Personenkraftwagen" entnommen werden, der an allen Verkaufsstellen, bei der Deutsche Automobil Treuhand GmbH (DAT), Hellmuth-Hirth-Straße 1, 73760 Ostfildern-Scharnhausen, und unter <https://www.dat.de/co2/> unentgeltlich erhältlich ist.

**Weitere Informationen zum Fahrzeug und Finanzierung finden Sie auf unserer Homepage**

